

# MONTHLY MEMBERSHIP PROGRESS REPORT

DISTRICT LC 1

Results as of: 6/30/2020

GMT:

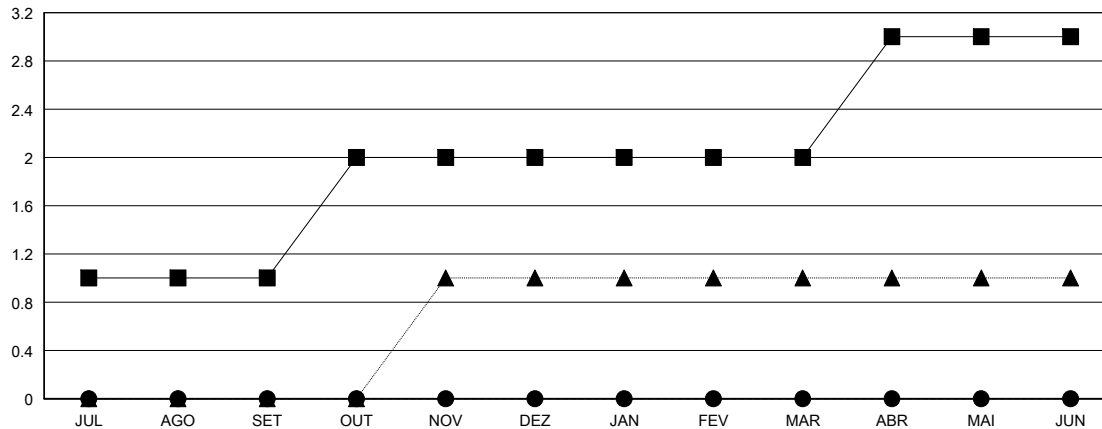
LOCAL BRAZIL

GMT-AJ

Clubes			
RESULTADOS PARA 2019-2020			
TRIMESTRE	META DE NOVOS CLUBES	NOVOS CLUBES	CLUBES BAIXADO
JUL/AGO/SET	1	0	1
OUT/NOV/DEZ	1	0	1
JAN/FEV/MAR	0	0	2
ABR/MAI/JUN	1	0	0

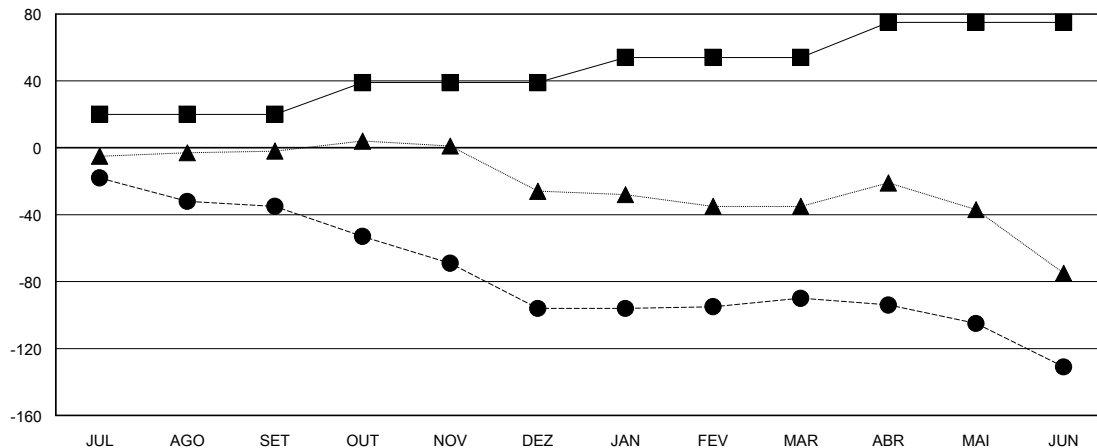
Sócios			
RESULTADOS PARA 2019-2020			
TRIMESTRE	META DE CRESCIMENTO LÍQUIDO DE ASSOCIADOS	CRESCIMENTO REAL DE ASSOCIADO	BAIXA REAL DE ASSOCIADOS (incluindo transferências)
JUL/AGO/SET	20	26	48
OUT/NOV/DEZ	19	18	79
JAN/FEV/MAR	15	24	14
ABR/MAI/JUN	21	2	42

CUMULATIVO DO NÚMERO REAL E METAS DE NOVOS CLUBES



-■- METAS DO ANO VIGENTE PARA NOVOS CLUBES  
 -●- NÚMERO REAL DE NOVOS CLUBES DO ANO VIGENTE  
 -▲- NÚMERO REAL DE NOVOS CLUBES DO ANO PASSADO

CUMULATIVO DO NÚMERO REAL E METAS DE SÓCIOS



-■- META DE CRESCIMENTO LÍQUIDO DE ASSOCIADOS  
 -●- CRESCIMENTO REAL DE ASSOCIADO  
 -▲- QUADRO ASSOCIATIVO REAL DO ANO PASSADO

CLUBES BAIXADOS: 4	18 CLUBS OF 50 ADICIONADO 1 OU MAIS NOVOS SÓCIOS	<b>DISTRIBUIÇÃO POR SEXO</b>
		MASCULINO 400 (43.81%)
		FEMININO 513 (56.19%)
<b>SÓCIOS BAIXADOS</b>	<a href="#">CLIQUE AQUI PARA OS DADOS CUMULATIVOS DO QUADRO ASSOCIATIVO</a>	TOTAL DE ASSOCIADOS EM UNIDADES FAMILIARES 368
FALECIDO 16		ASSOCIADOS FAMILIARES PAGANDO A METADE DAS QUOTAS 198
CLUBES CANCELADOS 7		
OUTRO 160		
<b>TOTAL 183</b>		